

新工法

アンクルモールシャトル工法

φ800~

推進中障害物に遭遇した場合、掘進機を回収し、障害物を撤去後、掘進機を再投入できる工法です。回収可能な掘進機のため、到達立坑が不要であり、地中接合も可能です。

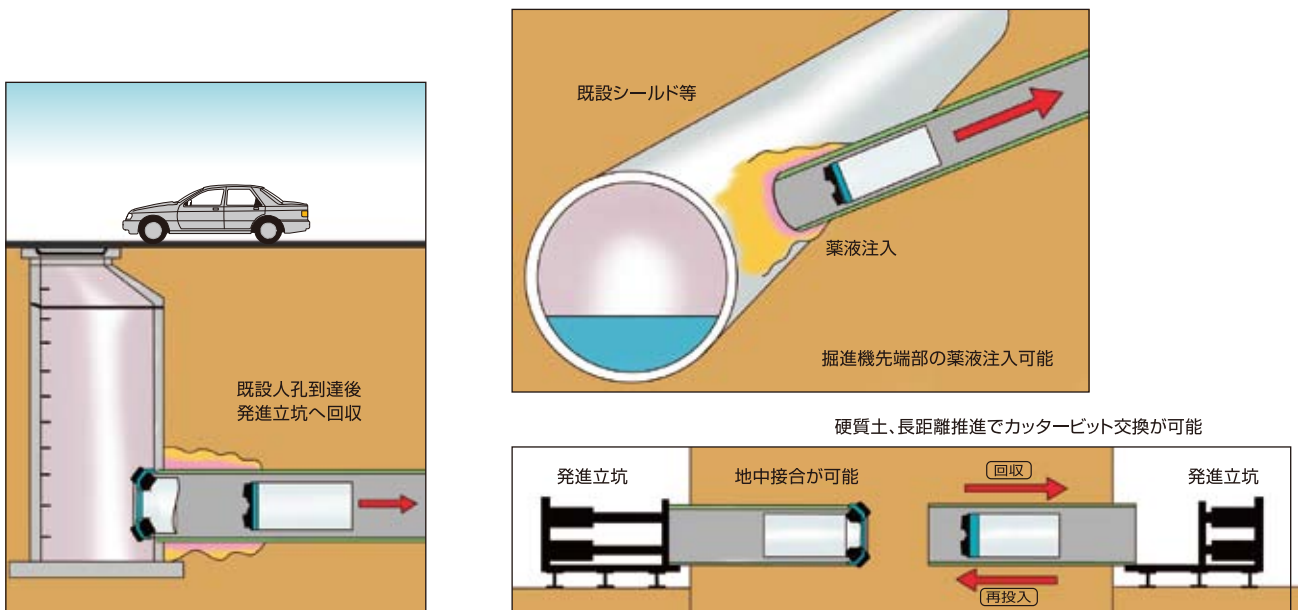


システムの特長

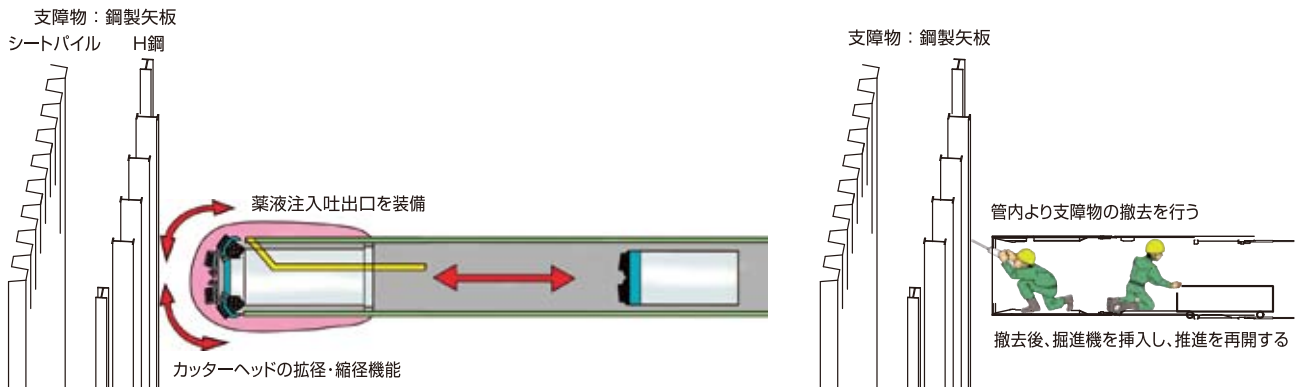
1. 掘進機の回収・再投入が可能です。
2. 到達立坑が不要、地中接合が可能です。
3. 障害物対応が可能です。
4. 粘性土、砂質土、砂礫、玉石混じりの砂礫、軟岩まで幅広い土質に対応しています。
5. 掘進機カッターヘッドの拡径・縮径機能を有しています。
6. 掘進機先端部からの薬液注入機構を装備しています。
7. 推進工法用鉄筋コンクリート管、推進工法用FRP管、鋼管が適用可能です。

アンクルモールシャトルの特長

① 到達立坑が不要、地中接合が可能



② 障害物対応、再投入が可能



③ 掘進機先端部からの薬液注入機構を装備（掘進機余掘り部の止水注入が可能）



拡縮・回収状況



再投入状況

注) このカタログに記載の仕様は予告なしに変更することがあります。

2009.07



株式会社 イセキ開発工機

本社 〒107-0051 東京都港区元赤坂1-1-8 赤坂コミュニティビル8F TEL. (03) 5786-9211
 関西支店 〒541-0047 大阪市中央区淡路町1-4-9 O.C.S淡路町ビル3F TEL. (06) 6232-7777

URL <http://www.iseki-polytech.com>